

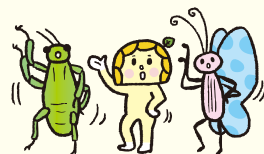
全国

ミュージアムキッズ!フェア

北海道から
沖縄まで50以上の
ミュージアムが
大集合



東北発、全国の子どもたちへ



SMMAミュージアムゾーン

～すてき・ふしぎ・おもしろい～

SmMA 仙台のいろんなミュージアムを紹介します。
体験コーナーもあるよ!



特設ステージ

★6月25日(土)

- 14:30 ワクワクおもしろ実験ショー! ムシテックワールド
- 15:00 かがくアニメ 日本科学未来館
- 15:30 トラりん登場! 京都国立博物館
- 16:00 石器づくりショー 仙台市縄文の森広場
- 16:30 ワクワクおもしろ実験ショー! ムシテックワールド
- 17:00 銀河のはてまで行ってみよう! ～宇宙さんぽ～ 日本科学未来館
- 17:30 てんもんクイズ大会 明石市立天文科学館
- 18:00 むしとりのたつじんショー 兵庫県立人と自然の博物館

★6月26日(日)

- 11:00 ワクワクおもしろ実験ショー! ムシテックワールド
- 11:30 トラりん登場! 京都国立博物館
- 12:00 ミュージアムワールドのプリンセス♪ 神戸ファッション美術館・神戸アートビレッジセンター・AtelierS²
- 12:30 石器づくりショー 仙台市縄文の森広場
- 13:30 ワクワクおもしろ実験ショー! ムシテックワールド
- 14:00 銀河のはてまで行ってみよう! ～宇宙さんぽ～ 日本科学未来館
- 14:30 かがくアニメ 日本科学未来館

おみせ や かいしゃ も ミュージアム

おみせ や かいしゃ の人と デコノート、ぬり絵、工作、小物づくりにチャレンジ!

出 展: 青葉画荘、SMBC コンシューマーファイナンス²⁵、
コクヨ東北販売²⁶、マブチファブリックス
特別協力: 仙台アンパンマンこどもミュージアム&モール



みんな、待ってるリン!
(トラりん: 京都国立博物館
公式キャラクター)

れきし・みんぞく部

- ◆まおいのサムライになってみよう!
- ◆「紅」ってどんな色? お守りづくりとお化粧たいけん
- ◆ちょっと昔とはるか昔のものくらべ²⁶
- ◆スタンプでうちわをデザインしよう!
- ◆つくってみよう! おにがわら たいけんしよう! アジアの文化

びじゅつ部

- ◆ペットボトルキャップであそぼ♪ ～つもつタワーに挑戦&コマちづくり～²⁶
- ◆石に絵を描こう・ストーンペインティング
- ◆モザイクでカラフルマグネット²⁵
- ◆つくるべ〜♪やじるべ〜
- ◆ひっかきはなが
- ◆大きな絵を描こう!
- ◆クリノリンを試着しよう&ドレスのぬり絵²⁶

²⁵ 6月25日のみ ²⁶ 6月26日のみ
出展者や内容等、予告なく変更することがあります。定員を設け、整理券を発行するプログラムがあります。直前情報は必ずホームページでご確認ください。

てんもん・かがく部

- ◆雪の結晶を見よう、作ろう。 え?ヒグマもやってくる!
- ◆スチレンペーパーで飛ぶものをつくろう
- ◆きみのキン肉でロボットがうごく?!
- ◆チャレンジ! ひかり☆みえたかな?
- ◆出張! がらくた工作教室
- ◆しんきろうってな〜に!?²⁵
- ◆ワクワク、お月さんをまわしてみよう
- ◆虹いろ星座万華鏡をつくろう
- ◆鳥と鳥かご

いきもの部

- ◆さわって感じる海の生き物 (移動水族館)
- ◆実験・発見 海の生き物 (移動水族館)²⁵
- ◆貝でキラキラストラップづくり
- ◆いどうこんちゅうかん
- ◆モグラのトンネル

ちがく・こうこがく部

- ◆「せっき」であそぼ!
- ◆不思議なひもづくり
ーループで組紐体験!ー
- ◆化石のレプリカづくり
- ◆石であそぼう♪
- ◆火山爆発実験
- ◆骨と化石の研究室

日時 **2016年**
6月25日(土) 14:00~19:00
6月26日(日) 10:00~15:00

場所 **仙台卸商センター 産業見本市会館**
「サンフェスタ」1F展示場

対象 **幼児~小学低学年**
推奨

参加費 **無料**
(各日とも)

申込 **不要** (事前予約はできません)
ご来場者多数の場合、安全確保のため、
入場制限させていただくことがあります。

★ドレスコード★
★キラキラ★
何かキラキラしたものを身につけてきてね!

[主催] こどもひかりプロジェクト
[協力] (公財) 仙台市市民文化事業団 / 仙台・宮城ミュージアムアライアンス / 協同組合仙台卸商センター
[協賛] コクヨ東北販売 / 仙台印刷工業団地協同組合 / 東北共立 / ハリウコミュニケーションズ / カシオ計算機 / 日立ソリューションズ東日本 /
MS&AD ゆにぞんマイルクラブ / 藤崎 / 社の都信用金庫 / ショップ&ワンダー エール / 鹿島建設
[後援] 宮城県教育委員会・仙台市・仙台市教育委員会・(公社) 日本動物園水族館協会・全国美術館会議・全国科学館連携協議会

お問合せ 〒669-1546 兵庫県三田市弥生が丘 6 丁目
兵庫県立人と自然の博物館内 こどもひかりプロジェクト事務局
TEL: 090-9119-2005 (清水) E-mail: amk@kodomohikari.com



「こども☆ひかりプロジェクト」ホームページで、
新しい情報をどんどんご紹介いたします!

こどもひかり 検索
http://www.kodomohikari.com/



アクセス

〒984-0015
仙台市若林区卸町2丁目15-2
地下鉄東西線「卸町駅」下車
徒歩約7分

★リニアモーターで走る
最新鋭地下鉄で、卸町へ!
会場へは公共交通機関を
ご利用ください。



WS タイトル	内 容	整理券など	指導者名
S M M A	SMMA ミュージアムゾーン ～すてき・ふしぎ・おもしろい～	仙台のいろんなミュージアムを紹介します。 体験コーナーもあるよ!	仙台市博物館、仙台市歴史民俗資料館、スリーエム仙台市科学館 ²⁵ 、 仙台市天文台 ²⁵ 、仙台市八木山動物公園 ²⁵ 、仙台文学館 ²⁵ 、 東北学院大学博物館 ²⁵ 、東北大学総合学術博物館(みちのく博物楽団) ²⁵ 、 東北福祉大学芹沢銈介美術工芸館 ²⁵
か い し ゃ	おみせ や かいしゃ も ミュージアム	おみせ や かいしゃ の人と ノートのデコレーション、ぬり絵、 工作、小物づくりにチャレンジ!	☆1 仙台アンパンマンこどもミュージアム&モール 青葉園荘、SMBC コンシューマーファイナンス ²⁵ 、 ココロ東北販売 ²⁵ 、マブチファブリックス
特 設 ス テ ー ジ	石器づくりショー	すごい縄文人! すごい石器をつくるための技をみせます!	佐藤祐輔(仙台市縄文の森広場)
	ワクワクおもしろ実験ショー!	全国トップレベルのサイエンスショー! 内容はお楽しみに	塩澤仁行・横田玲子(ムシテックワールド)
	トラりん登場!	京都国立博物館の公式キャラクターが やって来るよ!	トラりん(虎形 琳ノ丞)(京都国立博物館)
	銀河のはてまで行ってみよう! ～宇宙さんぽ～	地球をとおびたてて宇宙をながめてみよう! どんな星が見えるかな?	ステージ総合演出 大本晋也 (国立淡路青少年 交流の家)
	かがくアニメ	かがくをアニメで楽しもう! 全部で4つあるよ。	新井真由美・酒井尚子・西岡真由美・石田茉莉奈(日本科学未来館)
	ミュージアムワールドのプリンセス ²⁵	ドレスをデコレーションしてプリンセスになりきろう! みんなでパレードも! プリンセス募集! 申込方法は下を見てね。	新井真由美・酒井尚子・西岡真由美・石田茉莉奈(日本科学未来館)
	むしとりのたつじんショー ²⁵	逃げられない、逃がさない。ここで差がつく、プロのAmisabaki!	和田かおり(神戸ファッション美術館)・ 大泉愛子(神戸アートビレッジセンター)・三上 撰(Atelier S ²)
てんもんクイズ大会 ²⁵	鳥肌の立つ、怪しげなクイズ	八木 剛(兵庫県立人と自然の博物館)	
て ん も ん ・ か が く 部	雪の結晶を見よう、作ろう。 え? ヒグマもやってくる!	流氷やヒグマの毛皮など、「本物」にさわってみよう! [雪の結晶づくりワークショップ] 25日(土) 16:00～16:30/26日(日)14:00～14:30 [ヒグマの毛皮をかぶっちゃおう体験] 25日(土) 14:00～15:00/26日(日)10:00～12:00	☆1 垂石寛史・百野道子(札幌市青少年科学館)
	スチレンペーパーで飛ぶものをつくろう	空を飛ぶ種子(アルソミトラ)や飛び続けるグライダーに挑戦!	名久井正廣(青森県立三沢航空科学館(日本宇宙少年団みさわ分団))
	きみの筋肉でロボットがうごく?! チャレンジ! ひかり☆みえたかな?	筋肉が電気をつくる? きみの筋肉でロボットを動かそう! 目で見て体がうごくまで、どのくらい時間がかかるかな?	☆2 新井真由美・酒井尚子・西岡真由美・石田茉莉奈(日本科学未来館)
	出張! がらくた工作教室	ガチャポンケースをつかって 宇宙船のおきあがりこぼしを作ろう!	☆2 多田真澄(はまぎん こども宇宙科学館)
	しんきろうってなに!? ²⁵	本物のミニしんきろうが見える!? かんたん工作の紹介も。	石須秀知・塩田明弘(魚津埋没林博物館)
	ワクワク、お月さんをまわしてみよう	月や惑星を回して、ふだん見られない場所を探ろう!	田中慎悟・本岡慧子(加古川総合文化センター・姫路科学館)
	虹いろ星座万華鏡をつくろう	のぞくと虹色がキラキラ☆自分の星座で万華鏡を作ろう!	山本弥幸・織田悠希(静岡科学館・く・る)
い き も の 部	鳥と鳥かご	紙に描いた鳥さんがかごの中を出たり入ったりするよ	古川 健(アクアマリンふくしま)
	さわって感じる海の生き物 (移動水族館)	魚が泳ぐ姿を見てみよう! ウニやヒトデ、サメなどを 手に取って観察してみよう!	雨宮健太郎・天野未知・福 祥太・西村大樹(東京都葛西臨海水族園)
	実験・発見 海の生き物 (移動水族館) ²⁵	海の生き物たちの不思議を発見しよう!	原 明日香(新江ノ島水族館・なぎさの体験学習館)
	貝でキラキラストラップづくり	貝をつかったオリジナルの作品を作ってみよう	☆2 吉岡朋子・川崎安寿・菅澤祥史・ 中谷朱里・清水哲哉(NPO法人こどもとむしの会)
ち が く ・ こ い ろ が く 部	いどうこんちゅうかん	生きてる虫をさわってみよう!	☆2 田丸真奈維(キッピー山のラボ)・黒川周子(仙台市太白山自然観察の森)
	モグラのトンネル	モグラになりきって段ボールのトンネルを進もう!	佐藤祐輔・那須美里(地底の森ミュージアム・仙台市縄文の森広場)
	「せつき」であそぼ!	石器を作ったり・つかったりできるよ。旧石器人に会えるかも。	甲斐昭光・松岡千寿(兵庫県立考古博物館)
	不思議なひもづくり ループで組紐体験!	古代から知られる指を使った組紐づくりを体験します	☆2 古谷 裕・塚本健司(兵庫県立人と自然の博物館)
	化石のレプリカづくり	アンモナイトや三葉虫化石などのレプリカをつくりま	伊藤靖子・平岡 崇(萩博物館)
れ し ・ み ん ぞ く 部	石であそぼう♪	知ってる? 石が楽器になったよ! どんな音がするのかな?	長井大輔・斎藤義明(雲仙岳災害記念館・長崎県文化振興課)
	火山爆発実験	台所にある食材がぶとぶと、迫力の爆発実験です。	☆1 大川 剛・藤田佑樹(沖縄県立博物館・美術館)
	骨と化石の研究室	化石パズルで化石の組み立て体験してみよう!	二本松文雄・仲川邦広(南相馬市博物館)
	のまおいのサムライになってみよう!	よろい・かぶと・じんばおりをきて、サムライになろう	八木原美佳・瀬崎麻未子(伊勢半本店 紅ミュージアム)
	「紅」ってどんな色? お守りづくりとお化粧たいけん	黄色いお花「紅花」で作る「紅」。驚きの色の変化を見てみよう!	塩田明弘(魚津歴史民俗博物館)
び じ ゅ つ 部	ちょっと昔とはるか昔のものくらべ ²⁵	昭和と石器時代のくらしの道具はどちらもうろんな 工夫があります。実際に使ってみましょう。	水谷亜希・作花麻帆・松沼穂積・志賀優維(京都国立博物館)・ 板谷寿美・濱本彩明(文化財ソムリエ)
	スタンプでうちわをデザインしよう!	日本美術の文様のスタンプを使って、自分だけの素敵なうちわを デザインしよう。トラりんも、ときどき見に来るリン!	☆1 八尋智之・土屋和美・池内一誠・釜瀬進一郎(九州国立博物館・ 福岡県立太宰府高校・大野城市立御陵中学校)
	つくってみよう! おにがわら たいけんしよう! アジアの文化	つくって・ならして・楽しんで いろいろな国の文化にふれてみよう	長崎由紀・佐藤星河・橋本 愛(若手県立児童館いわて子どもの森)
	ペットボトルキャップであそぼ♪ ～つもっタワーに挑戦&コマづくり～ ²⁵	30秒でキャップをどれだけ高く積めるかに挑戦! キャップでコマ作りもできるよ。	高橋美織(埼玉県立川の博物館)
	石に絵を描こう・ストーンペインティング	ペンを使って、川原の小石に絵を描こう!	☆2 和歌由花・可児光生・小川友美(美濃加茂市民ミュージアム)
	モザイクでカラフルマグネット ²⁵	手で簡単に割れる素材で、 モザイクのマグネットをつくりましょう。	岡田可斗子・松井亮子(キッズプラザ大阪)
	つくるべ〜♪ やじろべ〜	おととつ〜♪ バランスを楽しみながら オリジナルのやじろべえをつくろう!	石崎三佳子(愛媛県美術館)
ひっかきはなが	ステンボードをペン先でひっかいて 版をつくる版画を楽しみましょう。	☆2 鬼本佳代子(福岡市美術館)・高柳有紀子(大阪新美術館建設準備室)・ 蒲池昌江(福岡アジア美術館)・芝 凉香(岐阜県美術館)	
大きな絵を描こう!	からだ全体を使って、大きな絵を描こう!! 汚れてもいい服装で来てね 6月25日(土) 11:00 / 6月26日(日) 10:30 13:00 14:30	和田かおり(神戸ファッション美術館)・高瀬優子(キッピー山のラボ) 大泉愛子(神戸アートビレッジセンター)・三上 撰(Atelier S ²)	
クリノリンを試着しよう&ドレスのぬり絵 ²⁵	プリンセスみたいなおふわりとした形のスカート(クリノリン)を 着てみよう。ぬり絵もあるよ! 6月26日(日) 10:00～11:00、13:00～15:00		

★ ミュージアムワールドのプリンセス募集 ★

25日(土)・26日(日)の両日参加可能な女の子。
ドレスサイズは、100センチ、110センチ、120センチの各4名。
材料費2,000円(当日払い)。
件名を「プリンセス応募」とし、必要事項を記載の上
メールにて、amk@kodomohikari.comへ
お申込みください。[メ切:6月5日(多数の場合抽選)]

必要事項
①名前 ②ふりがな ③年齢 ④ドレスサイズ
⑤メールアドレス ⑥連絡のつく電話番号 ⑦保護者氏名
お申込み後、1週間以内に返信メールをお送りします。
返信が未着の際は、お手数ですがお電話ください。
迷惑メールの受信拒否設定を行っている方は
PCメールを受信できるよう設定ください。

²⁵ 6月25日(土)のみ ²⁶ 6月26日(日)のみ
☆1:一部整理券・「おみせ や かいしゃ」は、一部材料費必要
☆2:要整理券(定義や受付方法はホームページや会場にておたしかめください)。
その他は無料、自由参加
出展者や内容等、予告なく変更することがあります。
直前情報は必ずホームページでご確認ください。
http://www.kodomohikari.com 電話:090-9119-2005(清水)