



いろいろなミュージアムが 子どもの森にやってくるよ!
 子どもたち、集まれ~!
 ユースのおねえさん、おにいさんといっしょに、ミュージアムたいけん!

こども☆ひかり ミニフェスティバル

in いわて子どもの森

日時 2015年9月27日(日) 11:00~15:00
 プレフェス 26日(土) 12:00~15:00

場所 岩手県立児童館 いわて子どもの森

9月27日のプログラム

大きな絵を描こう! ★
 ...鬼本佳代子(福岡市美術館)・泉田佳代(石橋美術館)・奥脇加奈(09works)

小さな化石をさがそう! レプリカをつくろう! ★
 ...古谷 裕・塚本健司(兵庫県立人と自然の博物館)

豪華客船のペーパークラフトをつくろう!
 ...齋藤義朗(長崎県文化振興課)

いどうこんちゅうかん
 ...吉岡朋子(NPO法人こどもとむしの会)

みずたまで あそぼ!
 ...高瀬優子(兵庫県立人と自然の博物館)



キラキラ☆りゅうぐうじょう
 移動博物館車「ゆめはく」

9月26日(土)
 プレフェスのイベント

ちっちゃな みずたま あそび
 ちっちゃな かせき あそび

●対象 幼児・小学生 / ●参加費 無料 / ●申込 不要

★印のイベントは、当日、ブース前にて、整理券を配布

汚れてもよい服装でお越し下さい。

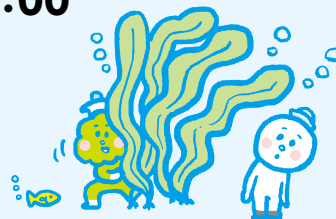
お問合せ 兵庫県立人と自然の博物館内 こどもひかりプロジェクト事務局
 〒669-1546 兵庫県三田市弥生が丘6丁目
 TEL : 090-9119-2005 (清水) E-mail : amk@kodomohikari.com

主催 : こどもひかりプロジェクト
 共催 : 岩手県立児童館いわて子どもの森
 協力 : 船の科学館「海の学びミュージアムサポート」

最新情報は、ホームページでご確認ください
www.kodomohikari.com



海の学びミュージアムサポート
 Supported by THE NIPPON 日本 財団 FOUNDATION



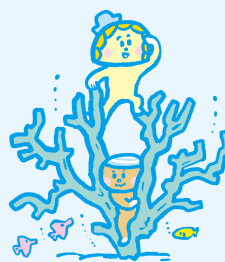
ドレスコード

海のなかまたち

「海」を感じる何かを
 身につけて来てくれたら、
 うれしいな!



いっぱい いたのしんだ おともだち には
オーシャンキッズ
 ボディステッカーをプレゼント!



アクセス



- ◆公共交通機関をご利用の場合
 IGR 奥中山高原駅から 岩手県北バス「いわて子どもの森行」で17分
- ◆自家用車、貸切バスをご利用の場合
 東北自動車道・滝沢ICから国道4号で40km (約55分)
 八戸自動車道・一戸ICから国道4号で28km (約40分)

〒028-5134 岩手県二戸郡一戸町奥中山山西田子 1468-2
 TEL : 0195-35-3888 <http://www.iwatekodomonomori.jp>

イラストレーション: いよりふみこ

